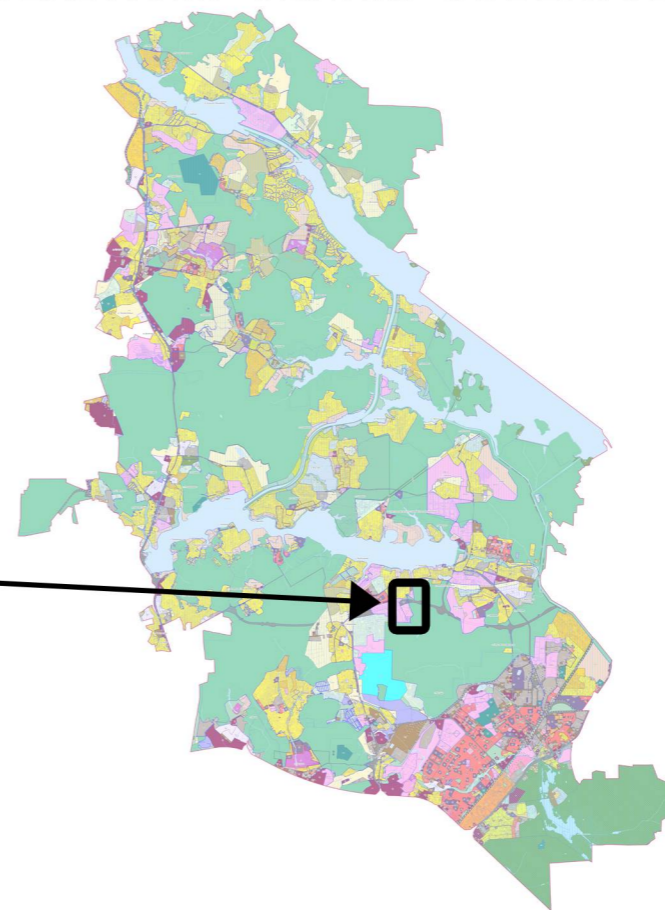
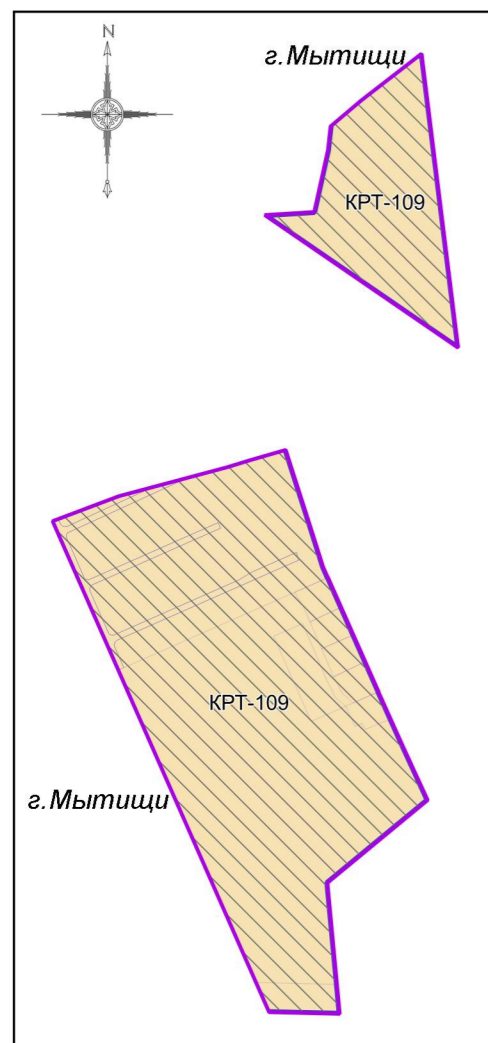






ВНЕСЕНИЕ ИЗМЕНЕНИЙ В ПРАВИЛА ЗЕМЛЕПОЛЬЗОВАНИЯ И ЗАСТРОЙКИ ТЕРРИТОРИИ (ЧАСТИ ТЕРРИТОРИИ) ГОРОДСКОГО ОКРУГА МЫТИЦЫ МОСКОВСКОЙ ОБЛАСТИ ПРИМЕНИТЕЛЬНО К ЧАСТИ НАСЕЛЕННОГО ПУНКТА Г. МЫТИЦЫ

КАРТА ГРАДОСТРОИТЕЛЬНОГО ЗОНИРОВАНИЯ С УСТАНОВЛЕННЫМИ ТЕРРИТОРИЯМИ, В ГРАНИЦАХ КОТОРЫХ ПРЕДУСМАТРИВАЮТСЯ ТРЕБОВАНИЯ К АРХИТЕКТУРНО-ГРАДОСТРОИТЕЛЬНОМУ ОБЛИКУ ОБЪЕКТОВ КАПИТАЛЬНОГО СТРОИТЕЛЬСТВА



Условные обозначения:

- Границы**
-  Разработки
 -  Населённых пунктов
 -  Территориальных зон
 -  Земельных участков (по данным ЕГРН)

Территории, в границах которых предусматриваются требования к архитектурно-градостроительному облику объектов капитального строительства

-  Тип 2

Подписи территориальных зон

КРТ - Виды территориальных зон

Должность	ФИО	Подпись	Дата	Договор от 06.04.2023 № 46-2023			
Нач. отд. ПЗЗ ЦОГД	Д.М. Пападопулос			Московская область, городской округ Мытищи, г.Мытищи			
ГИП отд. ПЗЗ ЦОГД	Д.А. Косенко						
ГИП отд. ПЗЗ ЦОГД	А.В. Склярова						
ГИП отд. ПЗЗ ЦОГД	О.Б. Миронова						
Вед. инж. отд. ПЗЗ ЦОГД	Г.Г. Юрин			Внесение изменений в Правила землепользования и застройки территории (части территории) городского округа Мытищи Московской области применительно к части населенного пункта г. Мытищи	Стадия	Лист	Листов
					ГД	3	4
Проверил	Д.М. Пападопулос			Карта градостроительного зонирования с установленными территориями, в границах которых предусматриваются требования к архитектурно-градостроительному облику объектов капитального строительства Масштаб 1:10000			НИИПИ Градостроительства ГАОУ МО «НИИПИ градостроительства»